



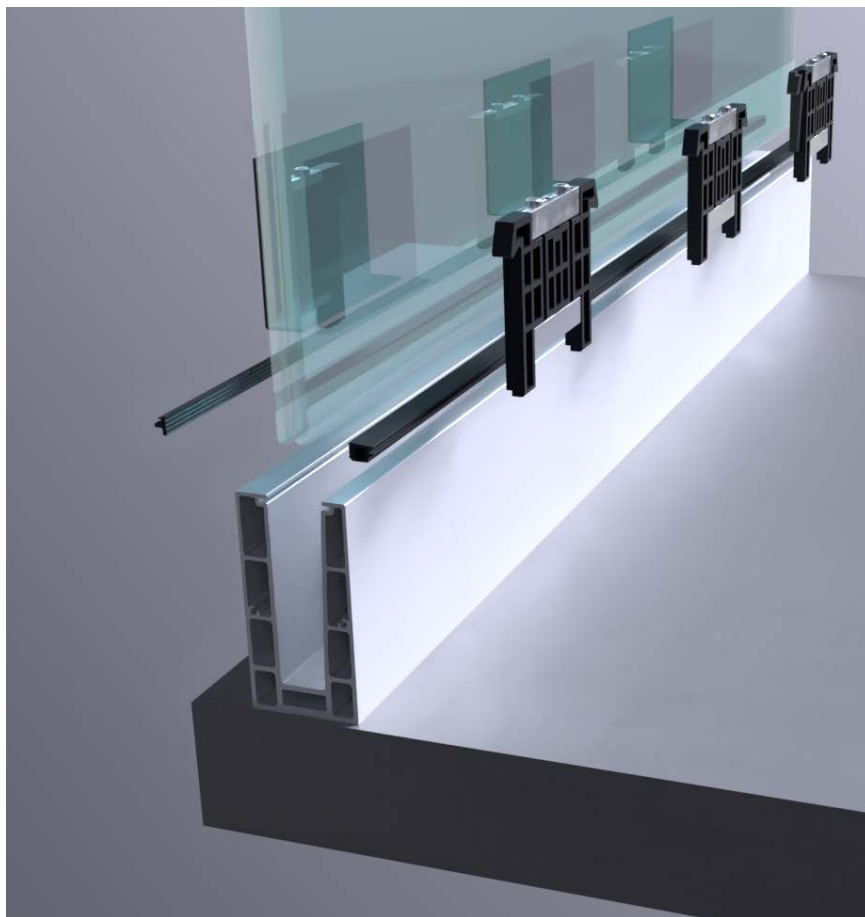
Smart & Strong :
It's clear !

GLASS RAILING SYSTEM

- Disponible en KIT complet prêt a la pose 2,5m
- Disponible en longueur de 5m.

SB-24S

Installation sur dalle



Garde-Corps en verre

Le rail SB24S est le système de garde-corps doté d'un calage performant et d'une simplicité de pose.

Toute la procédure de pose se fait de l'intérieur de votre balcon, ce qui vous assure également une sécurité pour le poseur.

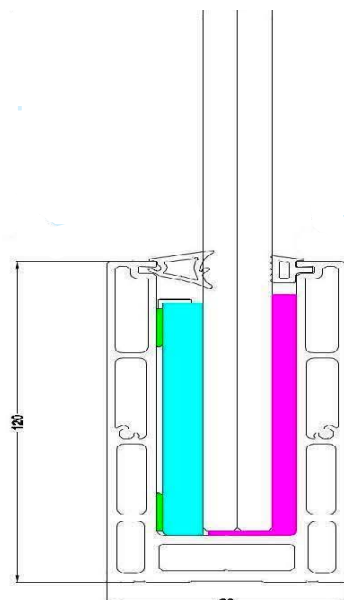
Ce système simple et efficace vous permettra également une utilisation avec des verres d'épaisseur 8+8 et 10+10.

La résistance dont vous offre ce profil, et combiné avec verre feuilleté trempé, le système SB-24S est un système solide, qui répond à la plupart des exigences du marché.

Avec les options l'embout de finition, vous obtenez un produit fini, et un produit esthétique accompli.

SPECIFICATION (en longueur)

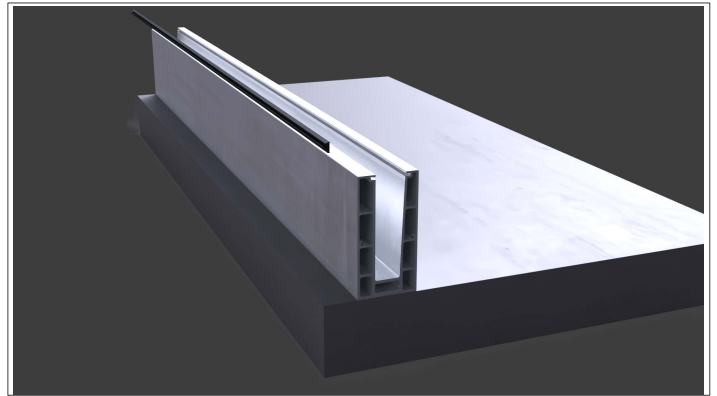
Longueur	5000 / 2500mm	Epaisseur verre:	8.8.2 / 8.8.4
Hauteur:	120mm		10.10.2 / 10.10.4
Largeur:	60 mm		
Aluminium:	EN AW-6063		
Couleur:	Anodisé naturel	Hauteur maximale recommandée	8.8 – jusqu'à 1010 mm
	Aluminium 25 microns		10.10 – jusqu'à 1010 mm



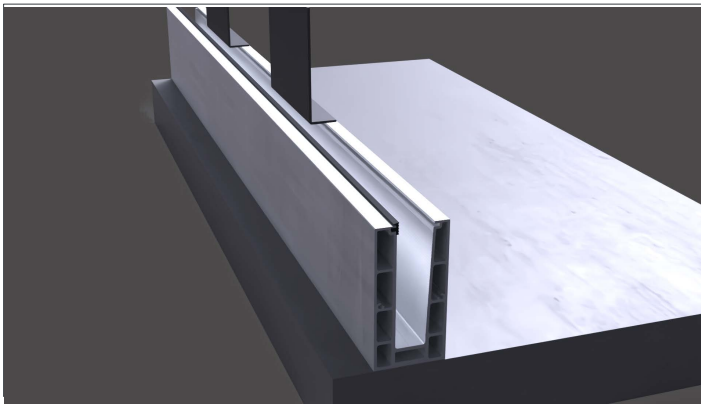
SB-24S INSTALLATION



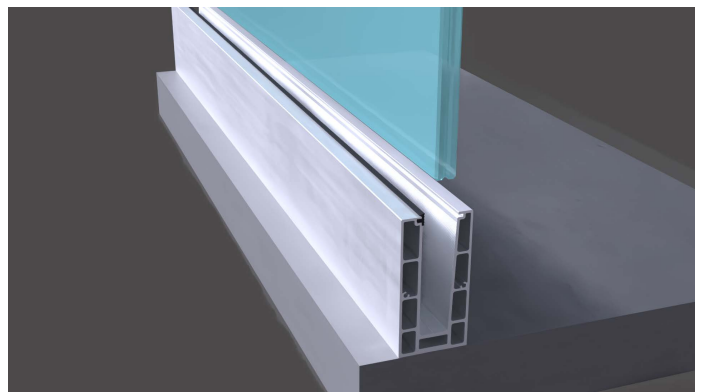
1. Percez, aspirez, insérez la colle et insérez l'ancrage chimique.



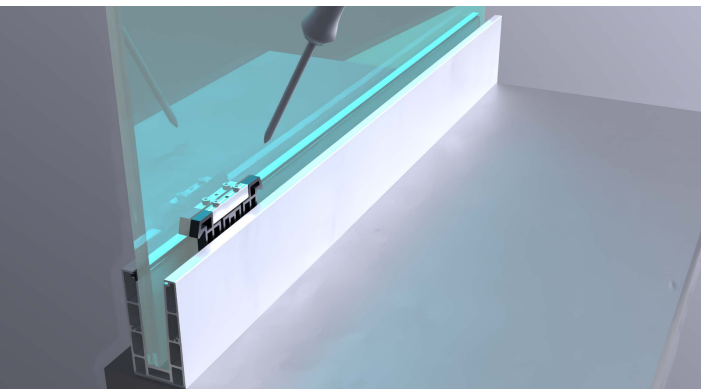
2. Placez le profil et scellez à l'aide d'une clé à cliquet



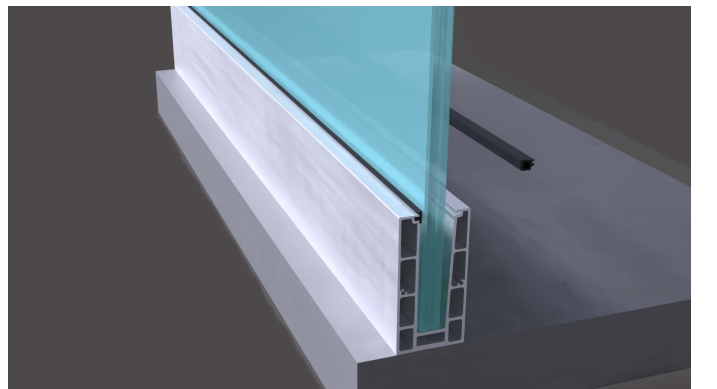
3. Insérez les cales (3 pièces par mètre).



4. Placez votre verre dans le profil

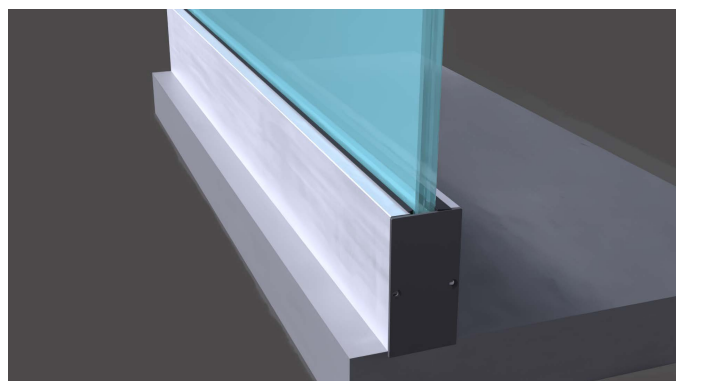


5. Introduisez vos cales de serrage et serrez vos vices pour caler votre verre (3pièces par mètre).



6. Finalisez votre installation en insérant votre joint coté intérieur.

7. Un embout de finition peut être installé si nécessaire.





SB-24S COMPOSITION

TRAITEMENTS DES SURFACES



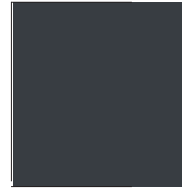
ANODISE
ALUMINIUM

en stock



COULEURS RAL

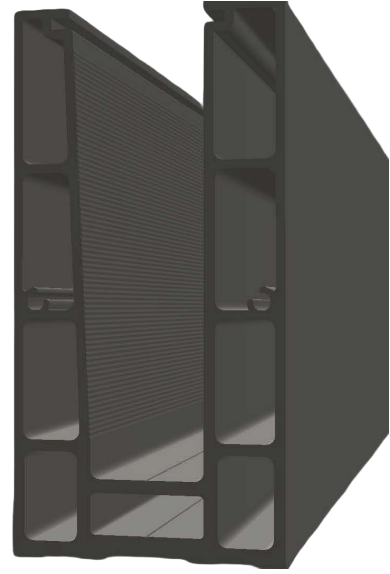
sur demande



LAQUE RAL
7016

en stock

Aluminium EN AW-6063 utilisé pour les profils afin d'assurer une solidité optimale



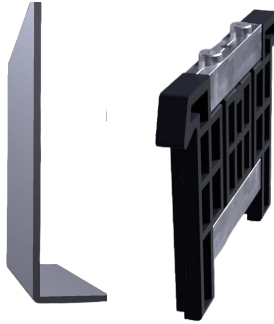
JOINTS

8+8/10+10



JEU DE CALE

8+8/10+10



EMBOUT

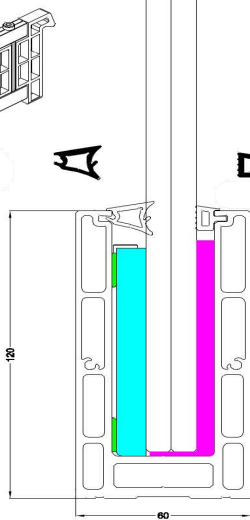


ANGLE



8+8 GLASS

17.5



10+10 GLASS

21.5

